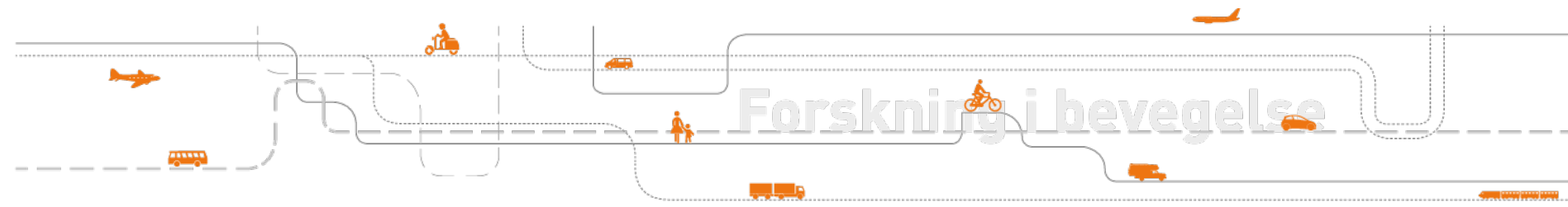


Fra mobilitet til tilgjengelighet

Marianne Knapskog



Fra mobilitet til tilgjengelighet

- Nullvekst
- Det grønne skiftet
- Bilhjerter
- Nye teoretiske vinklinger
 - *Bærekraftig mobilitet*
 - *Mobilities*
 - *Tilgjengelighet*



Mobilitet

- Viktig i daglivet og for lokaliseringer i næringslivet

MEN

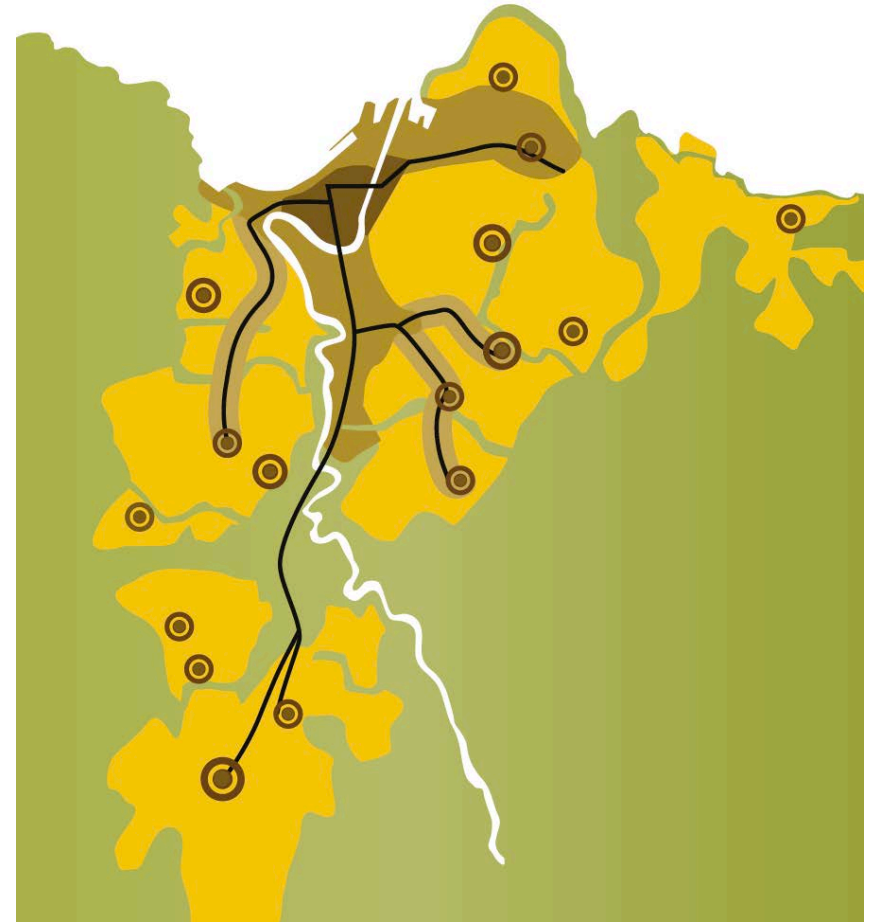
- problemer med trafikk og metoder



Kilde: Selbuhus

Samordna areal og transport planlegging

- Bærekraft
- Bygge byen
- Offentlig transport
- Sykling
- Gåing



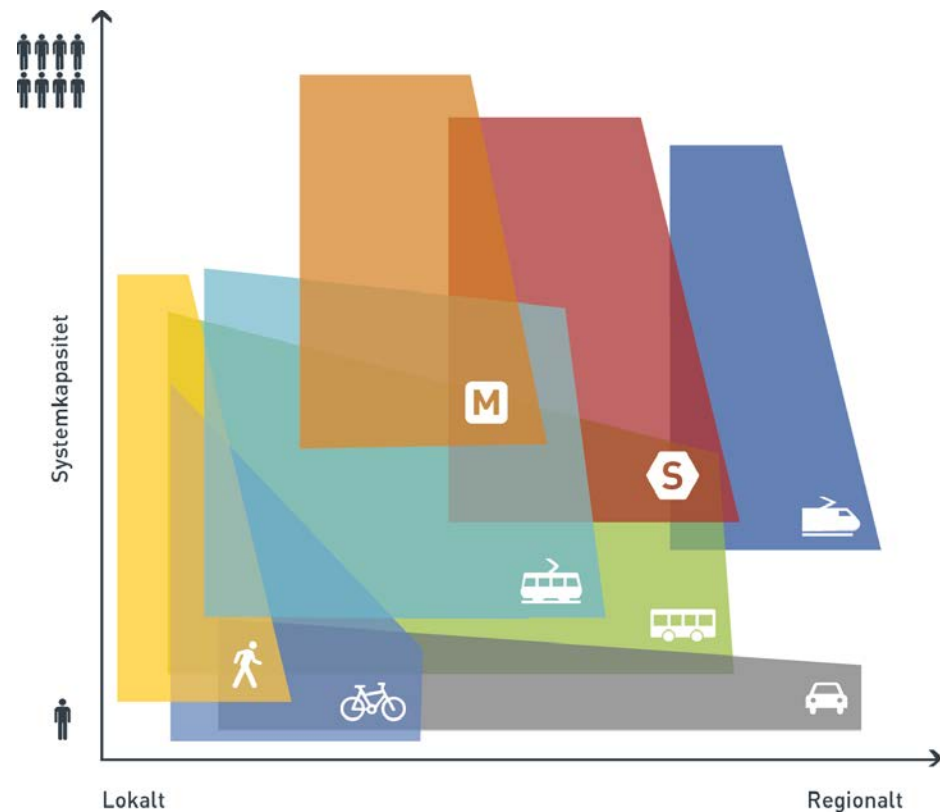
Kilde: Trondheim kommune

Statlige planretningslinjer for samordnet bolig-, areal- og transportplanlegging 2014

- Planlegging av arealbruk og transportsystem skal fremme samfunnsøkonomisk effektiv ressursutnyttelse, god trafiksikkerhet og **effektiv trafikkavvikling**. Planleggingen skal bidra til å utvikle **bærekraftige byer og tettsteder**, legge til rette for verdiskaping og næringsutvikling, og fremme helse, miljø og livskvalitet.
- Utbyggingsmønster og transportsystem bør fremme utvikling av **kompakte byer og tettsteder**, redusere transportbehovet og legge til rette for klima- og miljøvennlige transportformer. I henhold til **klimaforliket** er det et mål at veksten i persontransporten i storbyområdene skal tas med kollektivtransport, sykkel og gange.
- Planleggingen skal legge til rette for tilstrekkelig **boligbygging** i områder med press på boligmarkedet, med vekt på gode regionale løsninger på tvers av kommunegrensene.

Bærekraftig grønn mobilitet

- Bærekraftig mobilitet
 - *samordne med arealbruken*
 - *Mobilitet som meningsbærende*
- Grønn mobilitet
 - *samordne transportmiddelbruken*



Kilde: Ruter

Mobilities

- «mobility turn»
- Nettverk
- Migrasjon
- Personlige/gruppe erfaringer
- Krefter som skaper, begrenser og produserer mobilitet



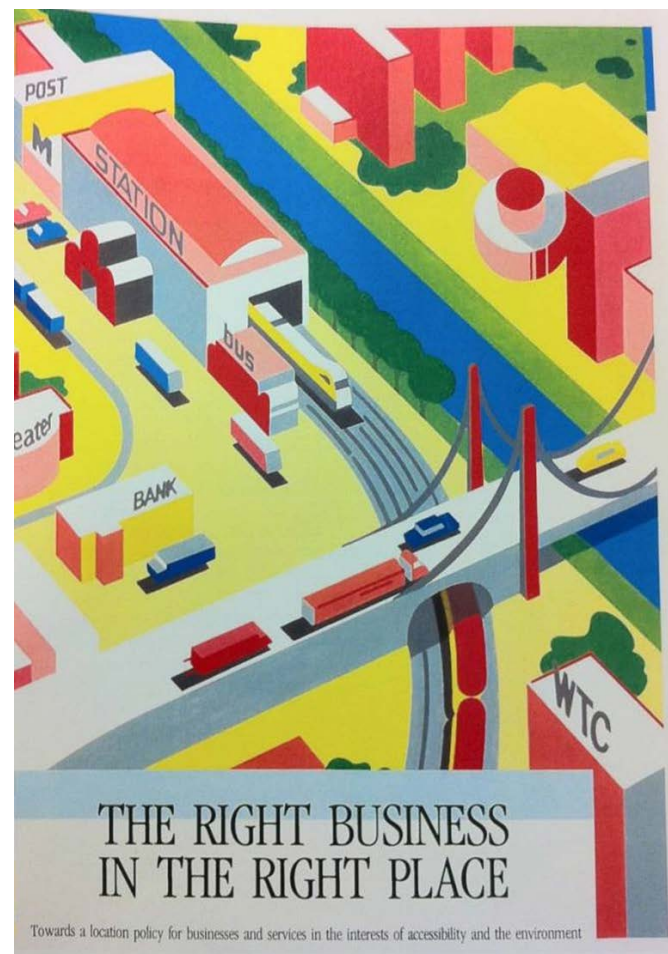
Tilgjengelighet

- Fysisk tilgjengelighet
- Interaksjon
- Reiselengde
- Bærekraft og den kompakte byen
- Mobilitet et middel til å oppnå tilgjengelighet
- «First and last mile»



Nederlandske lokaliseringsprinsipper

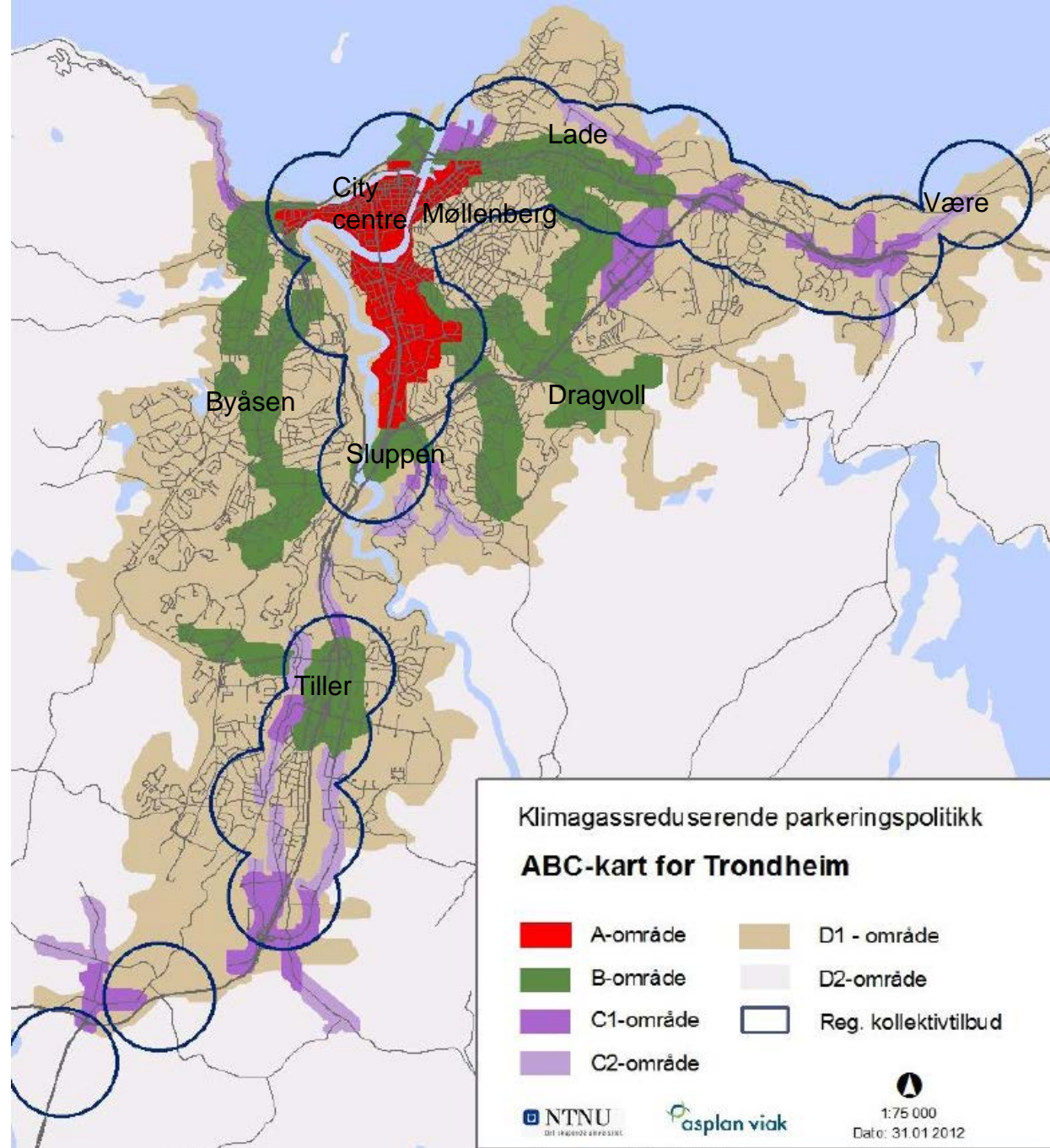
- Sted/ lokasjon:
tilgjengelighetsprofiler
 - *A: offentlig transport*
 - *B: offentlig transport
biltylgjenelighet*
 - *C: biltylgjenelighet*
 - Bedrift:
mobilitetsprofiler
 - *Personer and gods*
- = Rett virksomhet på
rett sted



Kilde: Ministry of Housing, Physical Planning and Environment, the Netherlands

ABC kart

- Rett virksomhet på rett sted



Kilde: Medalen, Norddal and Frøyen (2012)

Et eksempel fra Trondheim



Kilde: Trondheim kommune

Boligkvalitet – bykvalitet

- Fra konsekvens til **mulighet**
- Fra framkommelighet til **tilgjengelighet**
- Fra objekt til **struktur**
- Fra tetthet til **nærhet**

(Elin Børrud 2013)

