



NORSK  
**SENTRUMSUTVIKLING**  
- sterkere sammen!

# VEILEDER SENTRUMSREGNSKAP

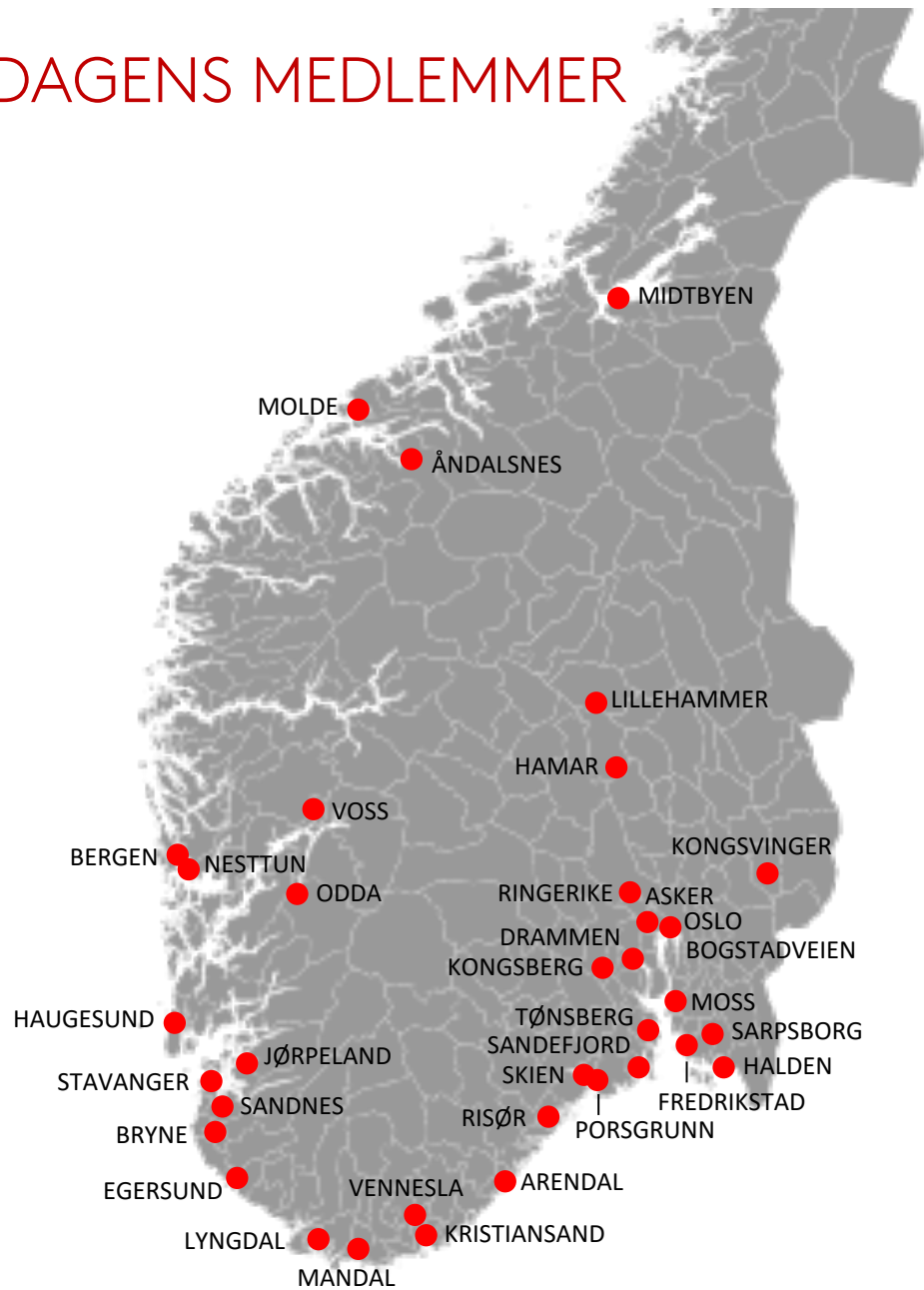
Seminar i Forum for byutvikling og bytransport 27. april 2022

KRISTIN GUSTAVSEN

Daglig leder / sivilarkitekt

# KORT OM NSU

# DAGENS MEDLEMMER



# LEVERANSER / SATSNINGSOMRÅDER

## NETTVERK



NSU tilbyr et kompetansenettverk med bransjekolleger som er inspirerende, støttende og utviklende.

Både faglig og personlig erfaringsutveksling.

## PÅVIRKNING



NSU påvirker rammevilkårene for positiv utvikling av sterke by- og tettstedssentrum.

Felles front nasjonalt, støtte lokalt.

## VERKTØY



NSU gir medlemmene nyttige verktøy og fellesløsninger til utvikling av eget by- og tettstedssentrum.

# BAKGRUNN FOR VEILEDEREN

## VEILEDER FOR UTARBEIDING AV

# SENTRUMSREGNSKAP

---

Et sentrumsregnskap skal gjøre byer og tettsteder i stand til å følge opp sentrumsutviklingen jevnlig, og gjennom monitorering av egen sentrumsutvikling være i stand til fatte de riktige beslutninger for en positiv utvikling.

Veilederen er ment som en støtte til byene i arbeidet med å rasjonalisere utarbeiding av mest mulig hensiktsmessige sentrumsregnskap, basert på samme datakilder og utvalg.

Det gir en tilleggsverdi i form av relevant sammenligningsgrunnlag mellom byene, som del av å forstå egen utvikling.

[GÅ TIL VEILEDER](#) ↓

[LES INNLEDNING](#) ↓



# BAKGRUNN

- Gjennom de siste årene har det i økende grad blitt vektlagt en innovativ og faktabasert tilnærming.
- Flere byer har utarbeidet sentrumsregnskap eller tilsvarende oppstillinger.
- Det foreligger ingen norm eller mal for slike arbeider. De ulike studiene har derfor hatt ulik innretning og anvendelse av ulike kildegrunnlag.
- Samlet er konsekvensene at byene sitter på svake beslutningsgrunnlag og styringsredskaper i sentrumsutviklingsarbeidet, herunder fraværende sammenstillingsgrunnlag både internt i byene og mellom byer.
- Det medfører også et svakere grunnlag for felles forståelse av status og utviklingstrender, som er en viktig pilar i et konstruktivt offentlig-privat sentrumssamarbeid.

# BAKGRUNN

Prosjektgruppen har bestått av:

- » Line Jeppesen, Fredrikstad Næringsforening
- » Jon Anders Henriksen, Oslo Handelsstands Forening
- » Geir Hammersmark, Arendal kommune
- » Kirsten Schultz, Midtbyen Management
- » Paal Grini, Stavanger kommune
- » Grete Waaseth, Steinkjer kommune

Adm. direktør i NSU, Kristin Gustavsen har vært prosjektleder.

Kommunal- og Moderniseringsdepartementet har etter søknad gitt tilskudd til arbeidet.



# EFFEKT MÅL

Effekten av arbeidet skal være å gjøre byer og tettsteder i stand til å følge opp sentrumsutviklingen jevnlig, og gjennom monitorering av egen sentrumsutvikling være i stand til å fatte de riktige beslutninger for positiv utvikling.

Mer utdypet skal det bidra til å:

- styrke arbeidene med en mer faktabasert sentrumsutvikling, både i planfase og ved evaluering av gjennomførte tiltak
- skape et viktig grunnlag for felles (myndigheter og publikum) forståelse av status og utvikling, som grunnlag for sentrumssamarbeid
- øke tilgangen til relevante og kvalitativt gode datakilder
- øke muligheten for sammenligning mellom byer, noe som er viktig for å skille mer universelle trender og lokale forhold
- bidra til å framskynde utviklingen av rasjonelle løsninger for 'Sentrums Digitale Tvilling'

# SENTRALE DISKUSJONER UNDERVEIS

## SENTRALE DISKUSJONER UNDERVEIS

- Hvordan tilpasse oss byenes ulike størrelser?
- Hvordan gjøre det overkommelig å komme i gang?
- Hva er den viktigste kjerneinformasjonen?
- Hvilke kilder er tilgjengelige – som er:

### ROBUSTE

Objektivt faktagrunnlag

### TILGJENGELIGE OVER TID

Vurdere utvikling etter tiltak

### JEVNLIK OPPDATERT

Løpende indikatorer

Det har også vært vurdert i hvilken grad indikatorer og kilder er gode verktøy for lokal bruk, samtidig som de er sammenlignbare nasjonalt og kan vurderes også opp mot internasjonale utviklingstrekk.

# OPPBYGGING

For å stimulere til at flere byer kommer i gang med arbeidet, samt for å gjøre regnskapene sammenlignbare fra by til by, er veilederen bygget opp med tre nivåer.

# OPPBYGGING

## NIVÅER

---

### BASISREGNSKAP

---

- » Omsetning
- » Besøksregistrering
- » Beboere og arbeidsplasser

GÅ TIL NIVÅ →

### TILVALG

---

- » Reiseinformasjon- og utvikling
- » Sosioøkonomiske data
- » Klimaregnskap
- » Verdiroseindikatorer o.l.
- » Ringvirkningsanalyser
- » Spørreundersøkelser

GÅ TIL NIVÅ →

### LOKALE INDIKATORER

---

- » Stedstilpassede løsninger

GÅ TIL NIVÅ →

# OPPBYGGING

## NIVÅER

---

### BASISREGNSKAP

---

- » Omsetning
- » Besøksregistrering
- » Beboere og arbeidsplasser

GÅ TIL NIVÅ →

### TILVALG

---

- » Reiseinformasjon- og utvikling
- » Sosioøkonomiske data
- » Klimaregnskap
- » Verdiroseindikatorer o.l.
- » Ringvirkningsanalyser
- » Spørreundersøkelser

GÅ TIL NIVÅ →

### LOKALE INDIKATORER

---

- » Stedstilpassede løsninger

GÅ TIL NIVÅ →

# BASISREGNSKAP

## INDIKATORER

---

### OMSETNING

---

[GÅ TIL INDIKATOR →](#)

### BESØKSREGISTRERING

---

[GÅ TIL INDIKATOR →](#)

### BEBOERE OG ARBEIDSPLASSE

---

[GÅ TIL INDIKATOR →](#)

# OMSETNING – DISKUSJONER/UTFORDRINGER

## Kilder

Anbefaling: Momsregistrering hos SSB

- Formeldt godkjente tall
- Pålitelige og tilgjengelige
- 3-4 måneders forsinkelse.
- Fanger ikke opp datterselskap i konsernregnskap eller enkeltmannsforetak.
- Dialog med skatteetaten

## Alternativer:

Brønnøysundregisteret, Proff m.fl. Tilgjengelige tidligst 6-7 måneder inn i neste regnskapsår.

Løpende registrerer omsetnings-opplysninger fra medlemmer. Fordeler: oppdaterte og detaljerte på tidsperioder. Ulemper: meget ressurskrevende å følge opp mot virksomhetene som skal rapportere, samt vanskelig å få tilstrekkelig komplett.

Øvrige transaksjonsdata. Som over.



# OMSETNING – DISKUSJONER/UTFORDRINGER

NIVÅ 1	NIVÅ 2	NIVÅ 3
<b>DAGLIGVARE</b> <u>47.11</u> + <u>47.2</u> (unntatt <u>47.251</u> og <u>47.26</u> )	<b>DAGLIGVARE</b> <u>47.11</u> + <u>47.2</u> (unntatt <u>47.251</u> og <u>47.26</u> )	<b>DETALJ VAREGRUPPE</b> <u>47</u> (unntatt <u>47.3</u> , <u>47.251</u> , <u>47.642</u> , <u>47.8</u> og <u>47.9</u> )
<b>KLÆR, SKO OG VESKER</b> <u>47.71</u> + <u>47.72</u>	<b>KLÆR, SKO OG VESKER</b> <u>47.71</u> + <u>47.72</u>	
<b>HUS OG HJEM</b> <u>47.19</u> + <u>47.4</u> + <u>47.5</u> (unntatt <u>47.594</u> )	<b>ANNEN UTVALGSVARE</b> <u>47.19</u> + <u>47.4</u> + <u>47.5</u> + <u>47.6</u> + <u>47.73</u> + <u>47.74</u> + <u>47.75</u> + <u>47.76</u> + <u>47.77</u> + <u>47.78</u> + <u>47.79</u>	
<b>SPESIALBUTIKKER</b> <u>47.594</u> + <u>47.63</u> + <u>47.73</u> + <u>47.74</u> + <u>47.75</u> + <u>47.76</u> + <u>47.77</u> + <u>47.78</u> + <u>47.79</u>		
<b>SPORT/SPILL/LEKER OG BØKER</b> <u>47.61</u> + <u>47.62</u> + <u>47.641</u> + <u>47.65</u>		
<b>OVERNATTING</b> <u>55.1</u> + <u>55.2</u> + <u>55.3</u> + <u>55.9</u>		
<b>SERVERING</b> <u>56.1</u> + <u>56.3</u> (kantiner ikke tatt med)	<b>OVERNATTING, SERVERING OG PERSONLIG TJENESTEYTING</b> <u>55.1</u> + <u>55.2</u> + <u>55.3</u> + <u>55.9</u> + <u>56.1</u> + <u>56.3</u> + <u>96.02</u> + <u>96.04</u>	
<b>PERSONLIG TJENESTEYTING</b> <u>96.02</u> + <u>96.04</u>		<b>PERSONLIG TJENESTEYTING</b> <u>96.02</u> + <u>96.04</u>

# BESØKSREGISTRERING – DISKUSJONER/UTFORDRINGER

## Kilder

Anbefaling: Elektronisk og kontinuerlig gjennom døgnet.

Definerte passeringpunkter og/eller fastmonterte målere i gatenettet av påslåtte mobilenheter.

## Alternativer:

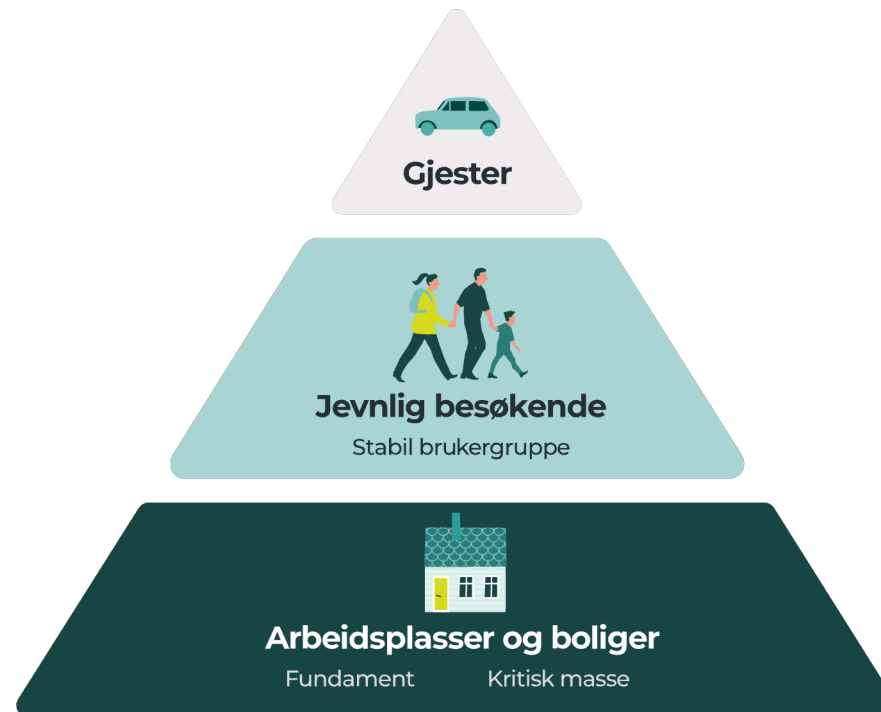
Teleleverandørene tilbyr også løsninger, f.eks. Telia City Vitality Insight og Telenor Mobility Analytics. Stedfestet på rutenett (500×500 meter).

På sikt interessante løsninger, men pt. lite detaljert og trenger noe mer uttesting før de er fullt ut klare som faktabasert grunnlag med tilstrekkelig grad av nøyaktighet.

# BEBOERE- OG ARBEIDSPLASSER – DISKUSJONER/UTFORDRINGER

## Kilder

Anbefaling: Flere muligheter tilgjengelig, urangert.



# OPPBYGGING

## NIVÅER

---

### BASISREGNSKAP

---

- » Omsetning
- » Besøksregistrering
- » Beboere og arbeidsplasser

GÅ TIL NIVÅ →

### TILVALG

---

- » Reiseinformasjon- og utvikling
- » Sosioøkonomiske data
- » Klimaregnskap
- » Verdiroseindikatorer o.l.
- » Ringvirkningsanalyser
- » Spørreundersøkelser

GÅ TIL NIVÅ →

### LOKALE INDIKATORER

---

- » Stedstilpassede løsninger

GÅ TIL NIVÅ →

# OPPBYGGING

## NIVÅER

---

### BASISREGNSKAP

---

- » Omsetning
- » Besøksregistrering
- » Beboere og arbeidsplasser

GÅ TIL NIVÅ →

### TILVALG

---

- » Reiseinformasjon- og utvikling
- » Sosioøkonomiske data
- » Klimaregnskap
- » Verdiroseindikatorer o.l.
- » Ringvirkningsanalyser
- » Spørreundersøkelser

GÅ TIL NIVÅ →

### LOKALE INDIKATORER

---

- » Stedstilpassede løsninger

GÅ TIL NIVÅ →



# Veikart til sterke samarbeid for attraktive og livskraftige sentrum

Oppdrag fra KDD  
Planlagt lansert innen Q2 2022



## 4.5 Måle utvikling og effekt

Oppdatert og systematisert faktagrunnlag om status og utviklingstrender, er også et sentralt virkemiddel i sentrumsutviklingen.

Det gjør byer og tettsteder i stand til å følge opp sentrumsutviklingen jevnlig, og gjennom monitorering av egen sentrumsutvikling være i stand til fatte de riktige beslutninger for en positiv utvikling.

### Uformelle virkemidler

Faktaoversikt /  
sentrumsregnskap

HØRINGSFORSLAG – IKKE LANSERT



**TAKK FOR OPPMERKSOMHETEN!**

KRISTIN GUSTAVSEN

kristin@byen.no