



TØNSBERG
KOMMUNE

Bokvalitet i sentrum

CITYCENTER 24. juni

Magnus C. Martin – Virksomhetsleder By- og stedsutvikling



TØNSBERG
KOMMUNE

Bestilling:

Hvilke kvaliteter ved nabolaget og boligen legges det vekt på ved utviklingen av boliger i Tønsberg sentrum og hvorfor? Hva er de største uenighetene, usikkerhetene og utfordringene for å få dette til? Eksempler fra blant annet Foynkvartalet i Tønsberg







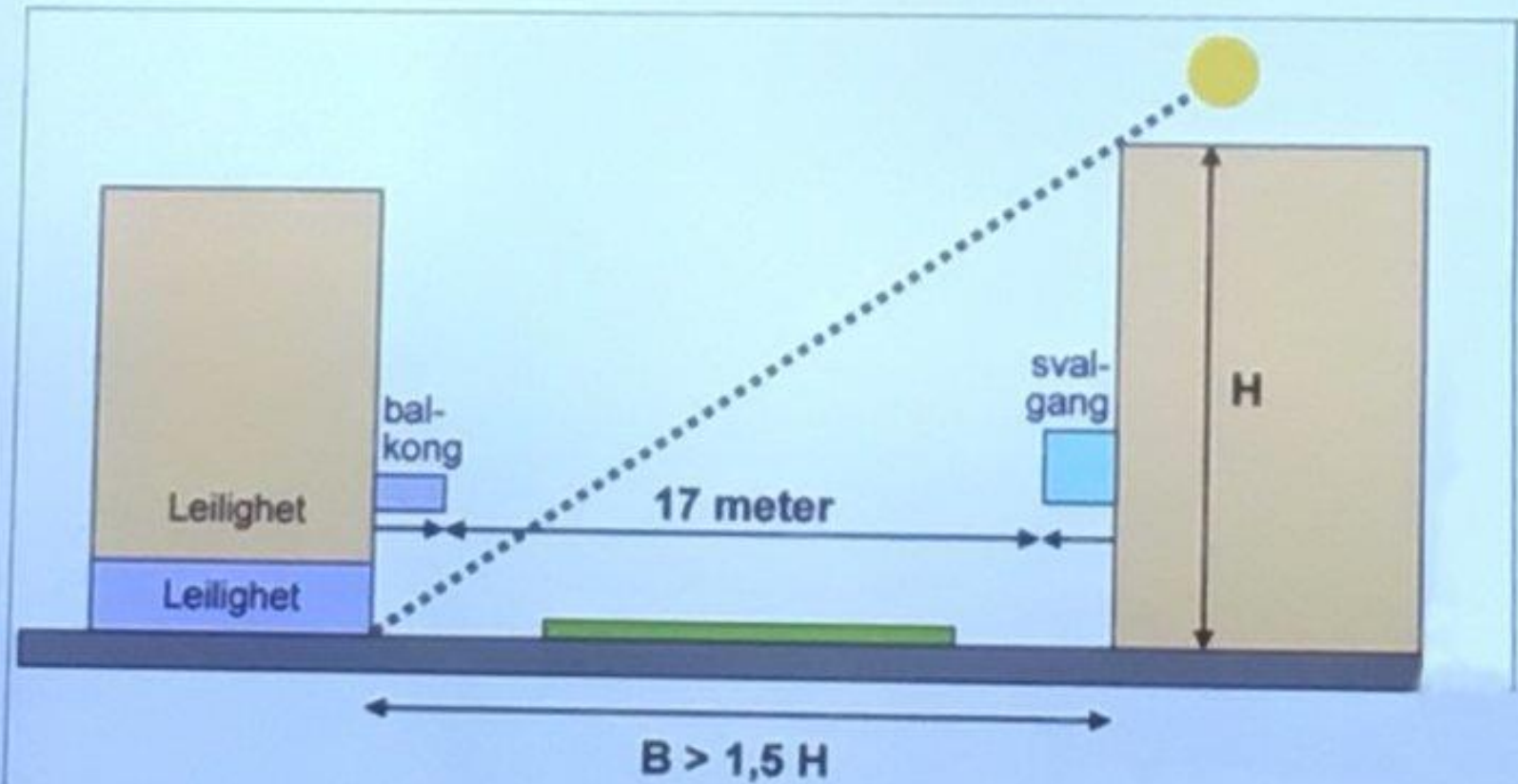




TØNSBERG
KOMMUNE

Bo- miljø

Utearealnorm for fellesareal





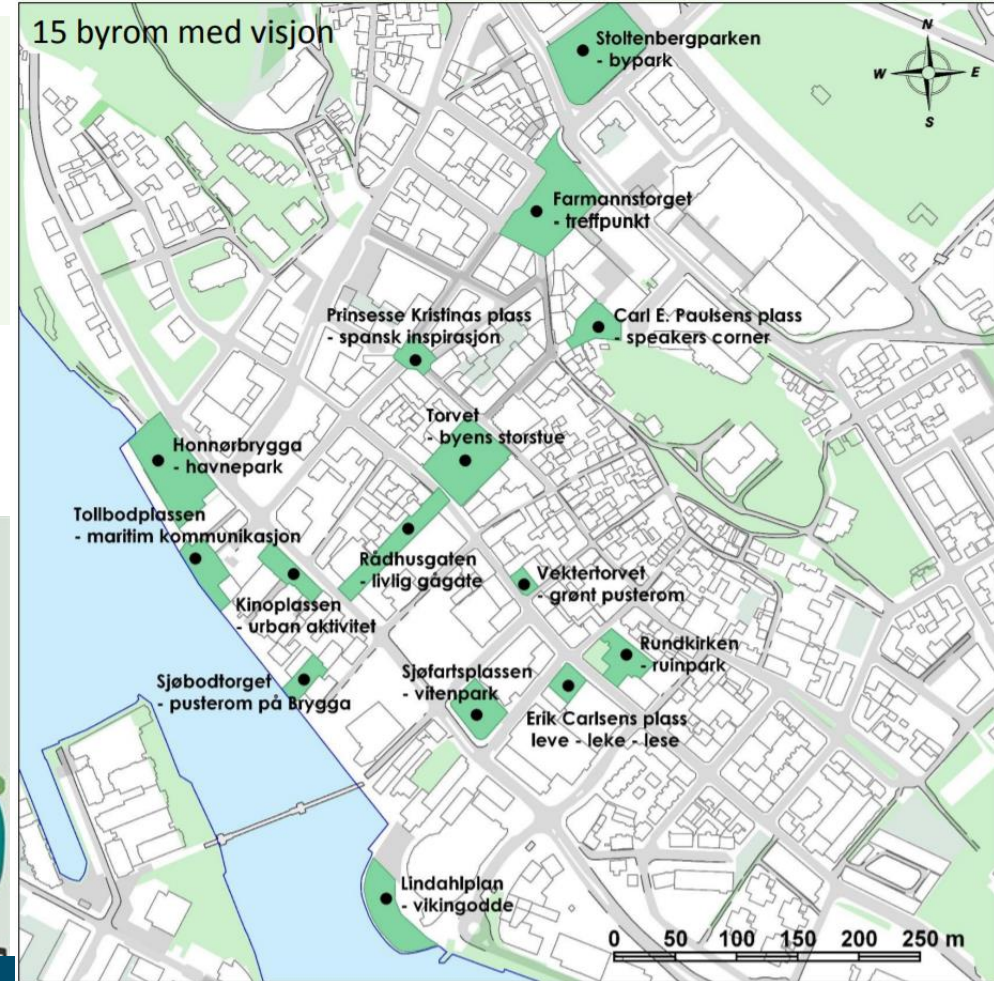
TØNSBE
KOMMU



Byliv for alle

Byromsstrategi for Tønsberg sentrum

Vi ruster opp
**KANALEN
SOM BYROM**



Hvordan skal byrommet langs
Kanalen utformes for at folk trives
enda bedre med å besøke, bo og
jobbe i Tønsberg?





TØNSBERG
KOMMUNE

Denne studien viser at det gir liten mening å definere utnyttelsesgrad eller høyder som et premiss i plangrunnlaget, som et virkemiddel for å sikre kvalitet. Lokale planmyndigheter bør i større grad ta utgangspunkt i kvaliteter for nabolaget som ønskes oppnådd gjennom realisering av prosjektet, og bruke ressurser på en dialog og evaluering av hvordan utforming av prosjektet bidrar til måloppnåelsen.



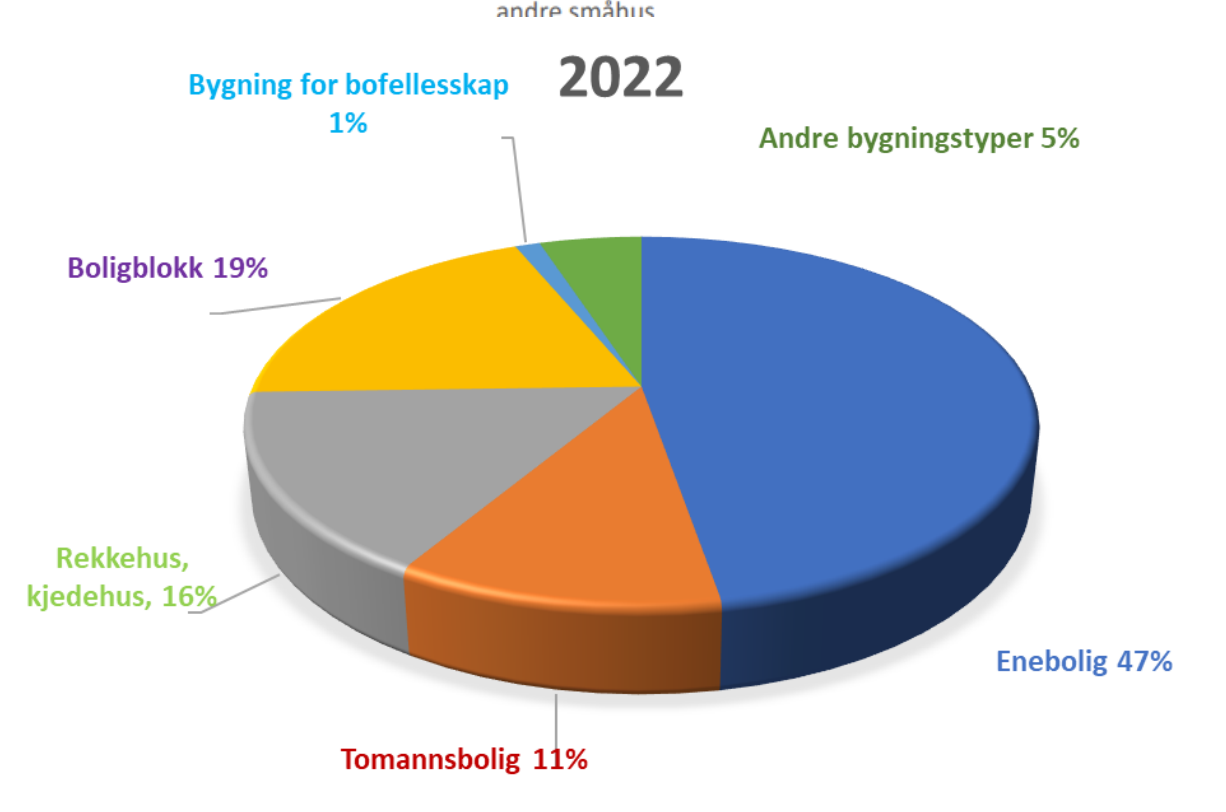
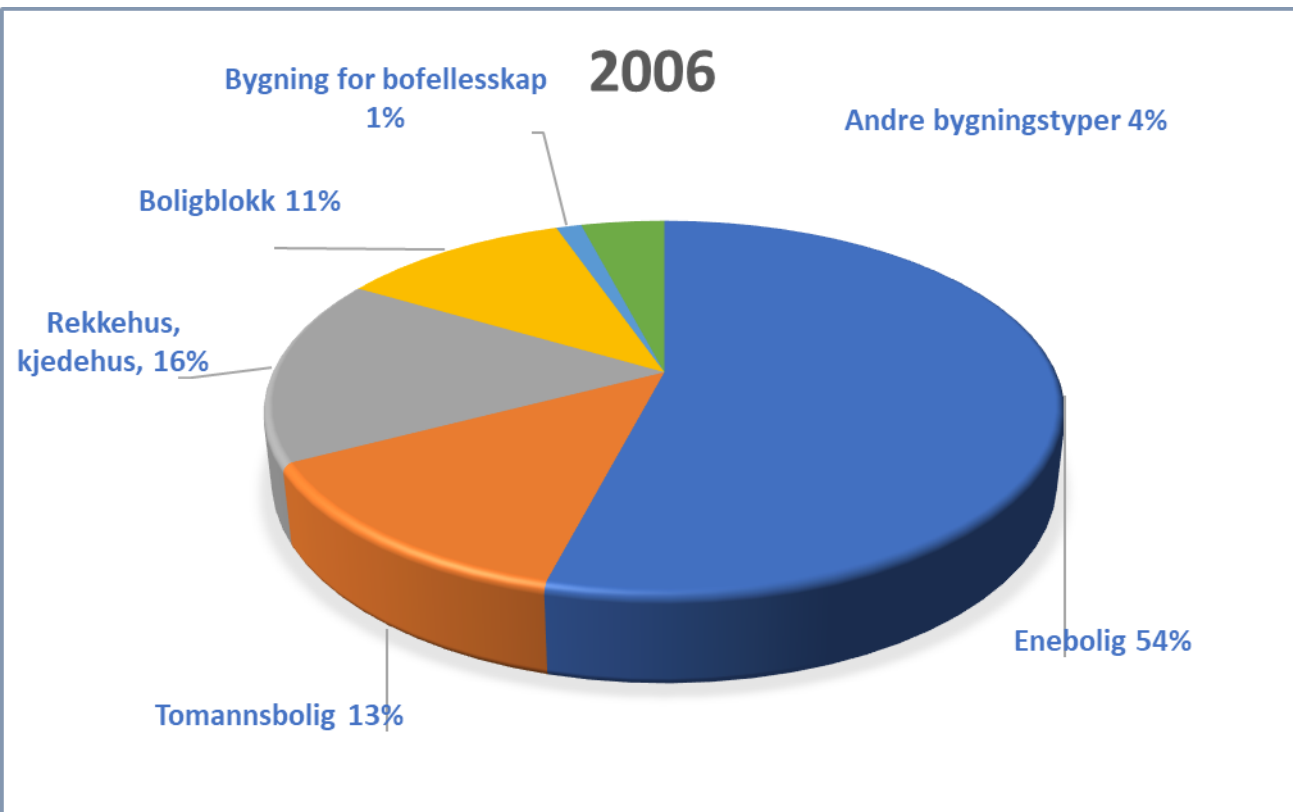
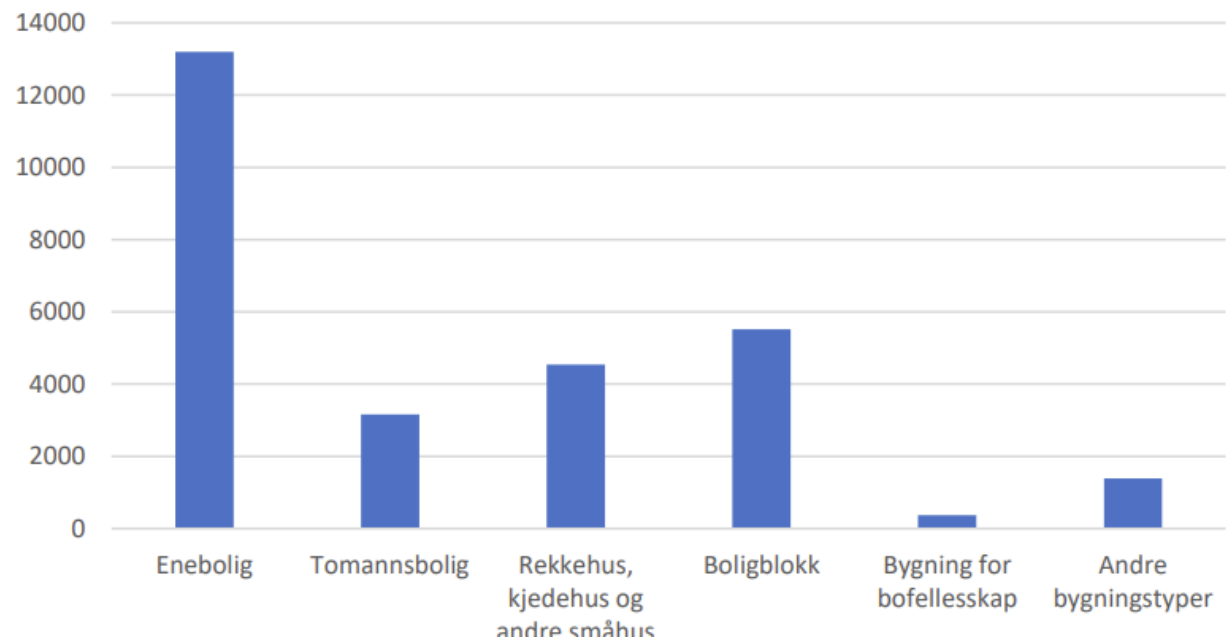
Bokvalitet og høy tetthet

Hvordan kombinerer vi de to?

En kvalitativ studie av ni norske eksempler

*Alv Skogstad Aamo, Katja Bratseth, Maiken Riis Eilertsen,
Markus Domaas Lindahl og Eli Støa*

Bolig- sammensetning





TØNSBERG
KOMMUNE

10 PRINSIPPER

FOR HELSEFREMMENTE STEDSUTVIKLING I TØNSBERG KOMMUNE





TØNSBERG
KOMMUNE

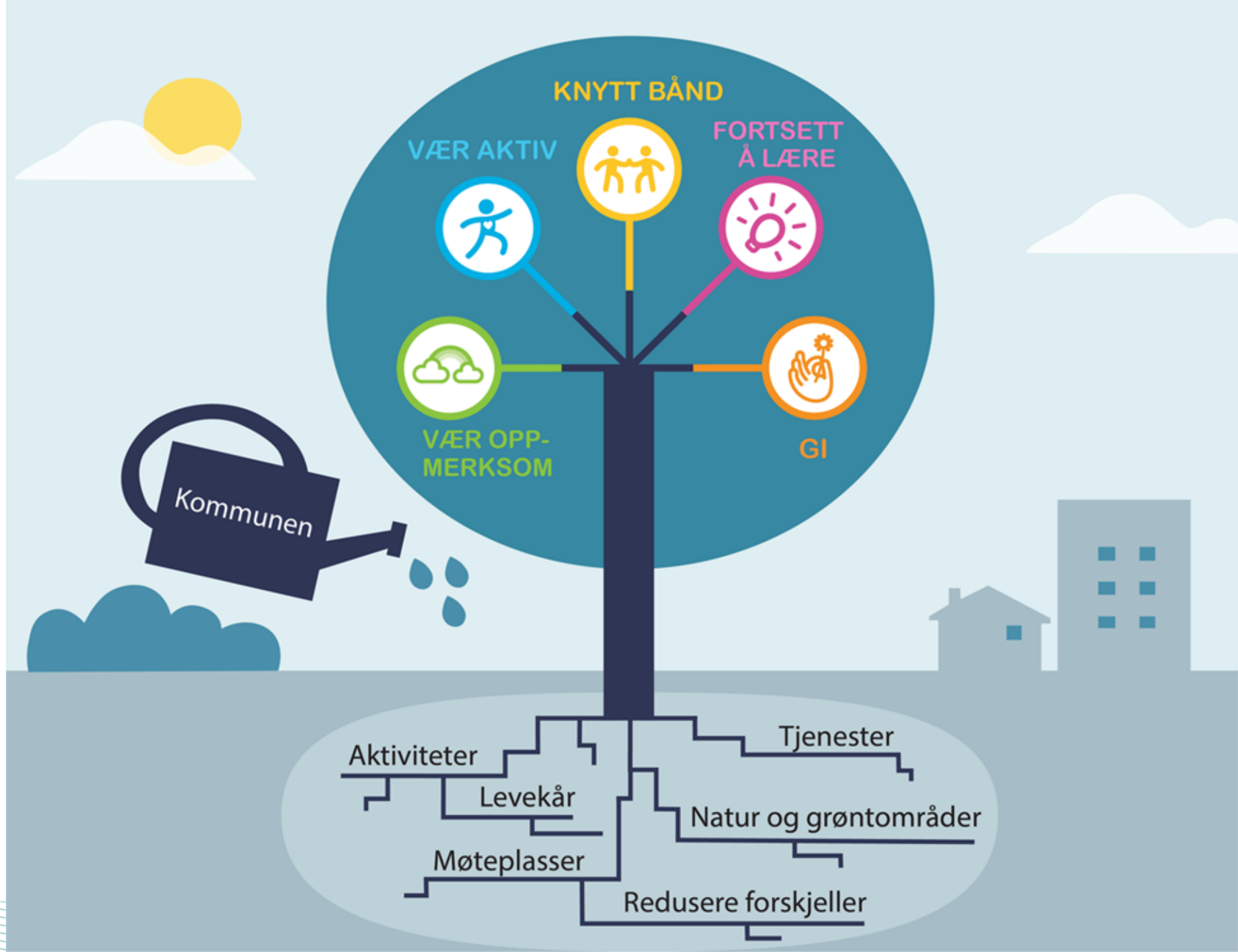
Mobilitet og Bylogistikk



Sårbarhetsforsterker



FHI: Hverdags- gledens fem





TØNSBERG
KOMMUNE

Takk for meg 😊

